



POSSIFY

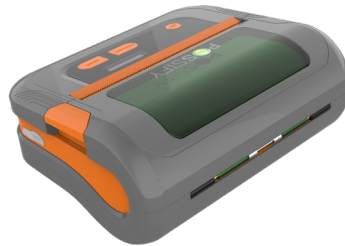
“Simple, Robust & Reliable”

- 25mm~112mm etiketlerin basılması için ayarlanabilir yazıcı rulo yuvası
- Boşluk tespiti ve kara işaret tespitini destekler
- Net kalitede baskı - 203dpi çözünürlük
- Bluetooth ve USB kablo bağlantısı
- Hızlı şarj olan pil - 3000mAh kapasite
- CPCL, TSPL emülasyonlarını destekler
- Yazıcı ayarları için dahili LED ekran
- Windows ve Android cihazlarla uyumludur



Model : MP 100H / Mobil Fiş & Etiket Yazıcı

| | |
|---------------------|--|
| Yazdırma Yöntemi | Direkt Termal |
| Baskı Geniřlięi | Maksimum 104 mm |
| Çözünürlük | 203 DPI |
| Yazdırma Hızı | 35 mm/sn |
| Arayüz | USB + Bluetooth (USB+Wi-Fi Opsiyonel) |
| Kağıt Geniřlięi | 25mm-112mm(±0,5mm) |
| Kağıt Çapı | Dış çap 50 mm maks.; Kimlik 9 mm maks. |
| Kağıt Kalınlığı | 0,06 mm-0,17 mm |
| Yazdırma Komutları | TSPL,CPCL,ESC/POS |
| Barkod Modu | 1D : CODE128, EAN128, ITF, CODE39, CODE93, EAN13, EAN13+2, EAN13+5, EAN8, EAN8+2, EAN8+5, CODABAR, POSTNET, UPC-A, UPC-A+2, UPC-A+ 5, UPC-E, UPC-E+2, UPC-E+5, CPOST, MSI, MSIC, PLESSEY, ITF14, EAN14 2D : QR CODE |
| Boyut | 123(U) x 140(G) x 61(Y)mm |
| Ağırlık (pil dahil) | 542 gr |
| Güç Adaptörü | DC 5V, 2A |
| Lityum Pil | 3000mAh, 7,4V |
| Şarj Süresi | > 4 saat |
| Çalışma Alanı | 5°C~45°C (41~104°F), %25~85 |
| Depolama Ortamı | -10°C~50°C (-10~140°F), %10~90 |
| Mekanizma | 30KM |



* Yukarıdaki parametreler önceden bildirilmeksizin deęiřtirilebilir.

“Simple, Robust and Reliable”

www.possify.com.tr

info@possify.com.tr